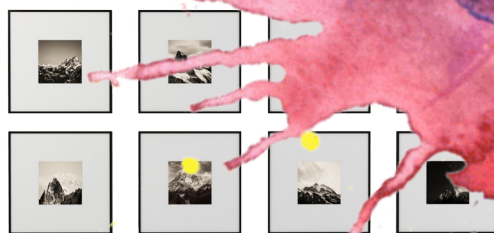


Vols
ensenyar
la teva
obra
artística?

ESPAI EXPOSITIU

LA FONTANA



NORMATIVA.

La demanda de sol·licitud de l'espai d'exposicions ha de contemplar el dia o temps previ de muntatge de la zona i el dia o temps destinat a la recollida de l'exposició.

- Un cop finalitzi l'exposició l'entitat ha de recollir l'espai i treure tots els elements relacionats amb l'activitat, sempre en el període de temps indicat.
- L'Espai Jove La Fontana no es fa responsable del material que pugui deixar-se l'entitat en els espais corresponents un cop hagi passat el període sol·licitat.
- L'Espai Jove La Fontana no es fa responsable de la pèrdua o desperfecte que pugui tenir l'obra exposada.
- Per tal de donar cabuda al major número de projectes, les exposicions tindran una durada màxima de dues setmanes aproximadament.
- La cessió de l'espai expositiu no inclou la cessió de cap altre espai del centre, sense petició prèvia.
- Aquest Formulari de sol·licitud té caràcter de pre-reserva, l'espai Jove La Fontana pren la decisió de si dur-la a terme, seguint els seus criteris.
- Aquest espai no té una vocació comercial, pel qual, les entitats o artistes no podran fer compravenda de les obres exposades.
- Les obres no poden ser retirades abans de la clausura de l'exposició.
- El transport de les obres, el muntatge i l'assegurança van a càrrec de l'artista o entitat.
- L'espai jove inclourà la informació de l'activitat en els seus mitjans de difusió.